

IL FOTOGRAFO SBADATO

Aiuta il nostro amico a riordinare le sue fotografie,
recuperando quelle che ha scattato nelle praterie di Ca' Brigida e Onferno.



01 - *Nymphaea alba*



02 - *Ophrys sphecodes*



03 - *Ophrys apifera*



04 - *Anacamptis pyramidalis*



05 - *Dianthus barbisi*



06 - *ASTER ALPINUM*



07 - *Aconitum variegatum*



08 - *Lilium croceum*



09 - *Orchis purpurea*



10 - *Orchis morio*

Nelle praterie naturali su suoli argillosi sono spesso presenti numerose piante protette dalla L.R. 2/77 perché rare e minacciate di estinzione. La loro presenza aumenta il valore naturalistico di queste praterie

Queste piante **NON POSSONO ESSERE RACCOLTE**, ma, come il nostro amico fotografo, puoi sempre realizzare un fotoerbario.

Lui però è molto distratto e non si ricorda più quali sono le sette specie protette che fotografato nelle praterie di Ca' Brigida e Onferno!

Dagli una mano leggendo le schede delle piante protette della Regione Emilia-Romagna (l'indirizzo internet è <http://www.regione.emilia-romagna.it/parchi/flora/index.html>).

Guarda a che altitudine e in quali habitat vivono le diverse specie protette fotografate e scarta quelle che non si sviluppano in prati e praterie oppure che non vivono in collina.

LE SETTE SPECIE SONO...

Soluzione

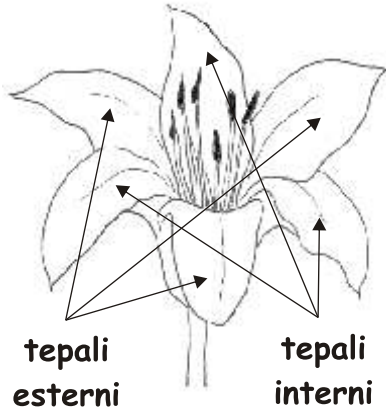
2 - 3 - 4 - 5 - 8 - 9 - 10

COLORA I FIORI DELLE ORCHIDEE

Tepali esterni, tepali interni, labello, sperone... sono bellissimi questi fiori, ma tanto complicati. Vediamo di fare un po' di chiarezza.

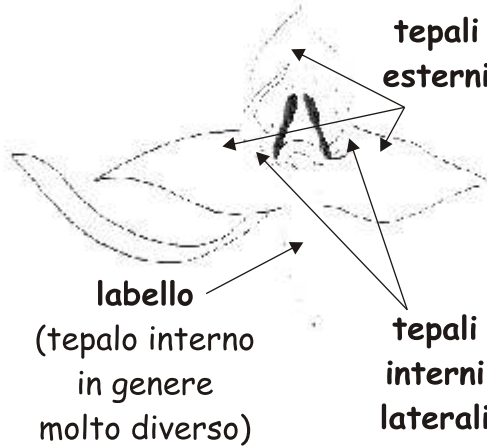
GIGLIO

Lilium croceum



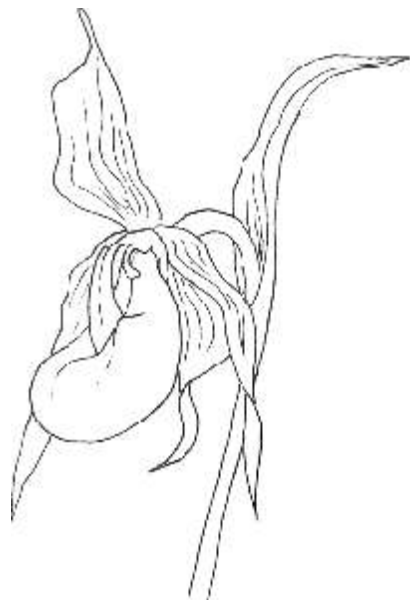
ORCHIDEA SELVATICA

Platanthera clorantha

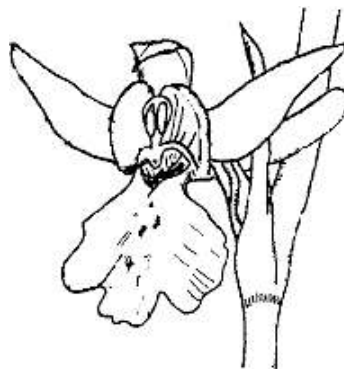


In genere i fiori sono fatti da **petali** più o meno colorati (che formano la corolla) e da **sepali** verdi (che formano il calice sottostante la corolla). Alcune piante come i gigli hanno invece il fiore costituito da "pezzi" diversi, molto simili fra loro, chiamati **tepali**. Il fiore delle **Orchidee** è fatto da tepali, ma uno dei tepali interni (il cosiddetto **labello**) è sempre diverso dagli altri e spesso molto vistoso.

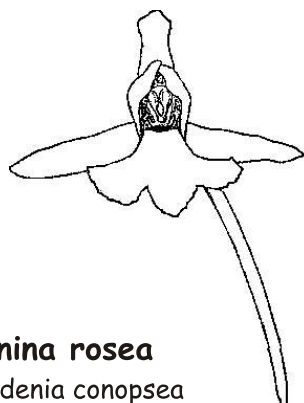
COMPLETA USANDO COLORI DIVERSI PER OGNI PARTE DEL FIORE



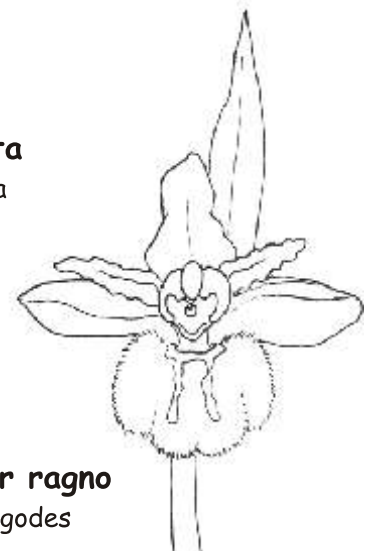
Scarpetta di Venere
Cypripedium calceolus



Orchidea macchiata
Dactylorhiza maculata



Manina rosea
Gymnadenia conopsea



Orchidea fior ragno
Ophrys sphegodes

- tepali esterni
- tepali interni laterali
- labello